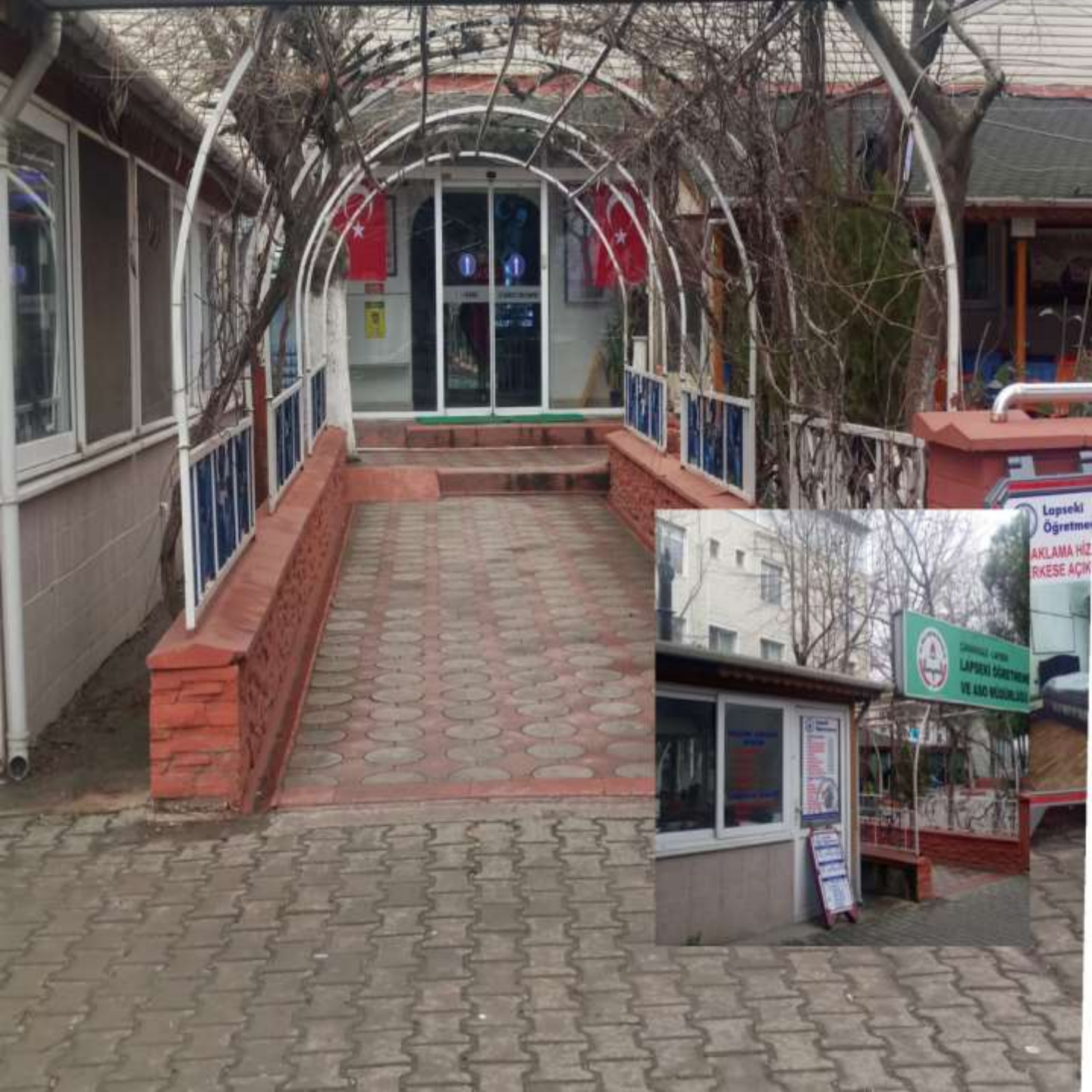




ÇANAKKALE - LAPSEKİ LAPSEKİ ÖĞRETMENEVİ VE ASO MÜDÜRLÜĞÜ





ÖĞRETMENEVİ VE ASO MÜDÜRLÜĞÜ
BRİFİNG DOSYASI
2019

LAPSEKİ ÖĞRETMENEVİ VE ASO MÜDÜRLÜĞÜ
Atatürk Cad.No.13
Tel :0 286 5121504
Fax:0 286 5121121
1987

ÖĞRETMENEVİNİN KURULUŞ AMACI:

Öğretmenlerin ve Bakanlık merkez ve taşra teşkilatı personelinin;

- a- Birbirleriyle kaynaşmasını ve dayanışma içinde olmalarını,
- b- Sosyal ve moral ihtiyaçlarının karşılanmasını,
- c- Hizmet içinde ortaya çıkacak eğitim ihtiyaçlarının giderilmesini,
- d- Mesleki ve kültürel gelişmelerini,
- e- Aileleri ve çevreleri ile sürekli ve olumlu ilişkiler içinde bulunmalarını sağlamaktır.

VİZYONUMUZ:

Beşeri ilişkilerde yetkinliğimizi temel alarak "hizmet uzmanlığı" olan kariyer hedefimiz doğrultusunda, kendimizi geliştirmek, dahil olduğumuz işletmenin amaçları doğrultusunda birikimimizi hizmete dönüştürmek.

MİSYONUMUZ

Ülkemize hizmette ana yapı taşlarından olan öğretmenlerimizin, çalışma saatleri dışında kalan zamanlarda; meslektaşlarıyla, yakınlarıyla dinlenebilecekleri, eğlenebilecekleri, çağdaş, dinamik ve modern bir hizmet veren toplam kalite yönetiminin egemen olduğu bir kurum oluşturmak.

LOKAL

İşletmemizin 1. katında bulunan lokal, çay bahçesiyle birlikte misafirlerimizin güzel vakit geçirebilecekleri ve bu esnada sıcak ve soğuk alkolsüz içecek alabilecekleri, oyun oynayabilecekleri bölümdür.

GÖZLEME EVİ

İşletmemizin bahçesinde bulunan gözleme evinde Türk mutfağının kırsal zenginliklerinden oluşan gözleme çeşitleri, çiğ börek, mantı, katmer, ve yayık ayranı yerel lezzeti ile birlikte hijyen ortamda hazırlanarak misafirlerimizin hizmetine sunulmaktadır.

RESTORAN

Lapseki'nin eşsiz boğaz manzarası ile yemeğinizi yiyebileceğiniz 120 kişilik restaurantımızda 12:00 - 13:30 arası tabldot servislerimizle hizmet vermekteyiz .

KONAKLAMA

29 yatak kapasiteli tesisimizde rahatınız için düşünülen ayrıntıların yanında Lapseki'nin temiz deniz havası ve uygun fiyat politikamızla hizmet vermekteyiz.

ERKEK KUAFÖR SALONU

Erkek misafirlerimizin hem klasik, hem de modern saç kesimi ve sakal traşı seçenekleriyle her yaştan müşterilerine hizmet veren, uzman personelin çalıştığı, özel sektöre kiralanmış, hijyenik hizmet ve fiyat kontrolünün kurumumuz yönetimince garanti altına alındığı bölüm.

ÇAY BAHÇESİ

Havaların ısınması ile birlikte hizmete giren bahçemizde, dostlarınızla sohbet ederken; sıcak ya da soğuk alkolsüz içeceklerinizi yudumlayabilirsiniz.

DİNLENME SALONU

Yaz ve kış aylarında sohbet edebileceğiniz,televizyon izleyebileceğiniz,gazete okuyup çayınızı yudumlayabileceğiniz,kendinizi evinizde hissedebileceğiniz bir bölüm.

MÜDÜRLERİMİZ

Ahmet
MARANGOZ
1987-1989

Abdullah
DİNDAR
1989-1997

Ahmet Şefik
ERDOĞAN
1997-2002

Fuat ÖZYER
2002-2003

Ayfer DİNÇ
2003

Hüseyin
ŞENEL
2003

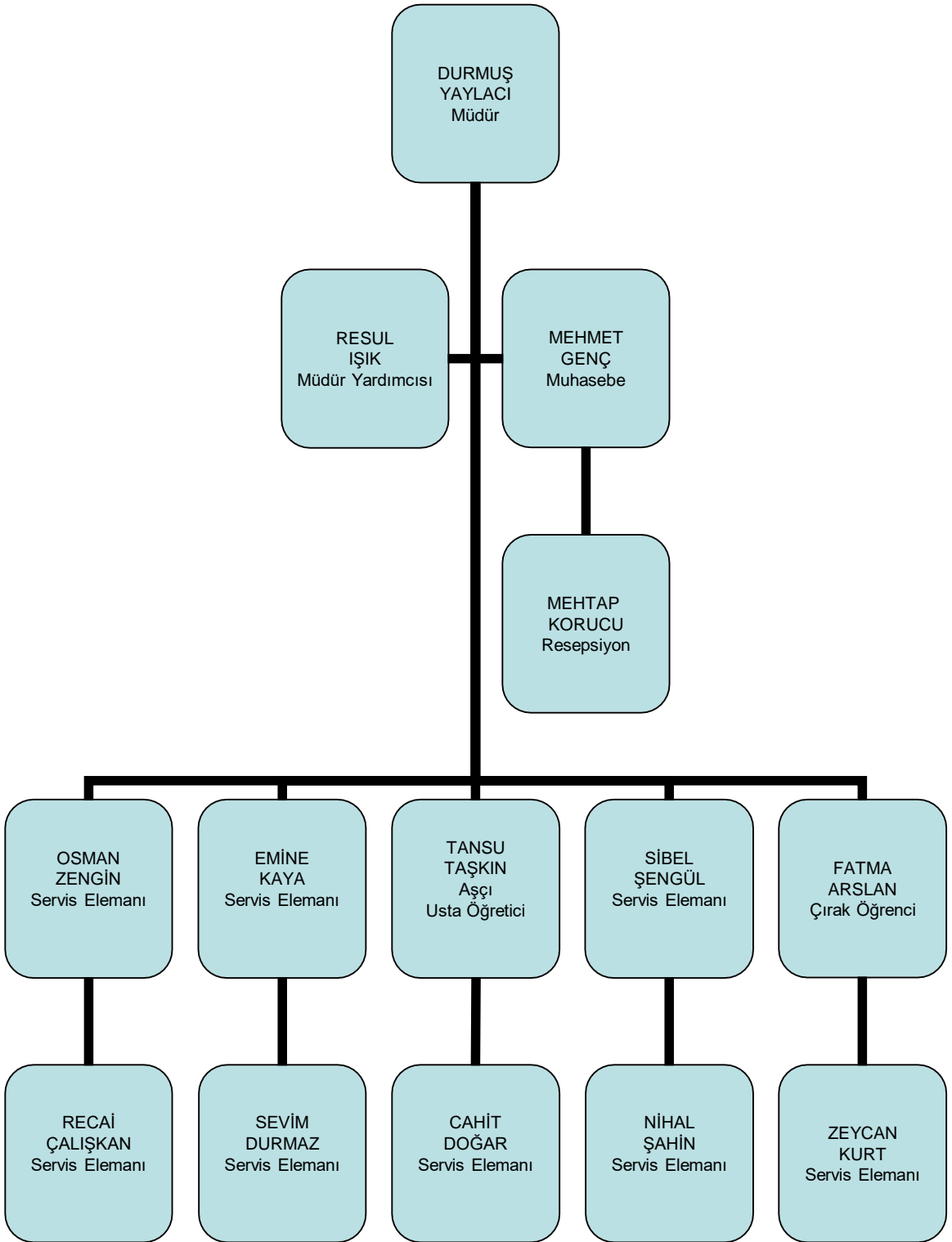
Halil GÜME
2004-2005

Ertuğrul
SAYGIN
2005-2006

İlyas İNCE
2006-2010

Ertuğrul
SAYGIN
2010-2014

Durmuş
YAYLAÇI
2014-



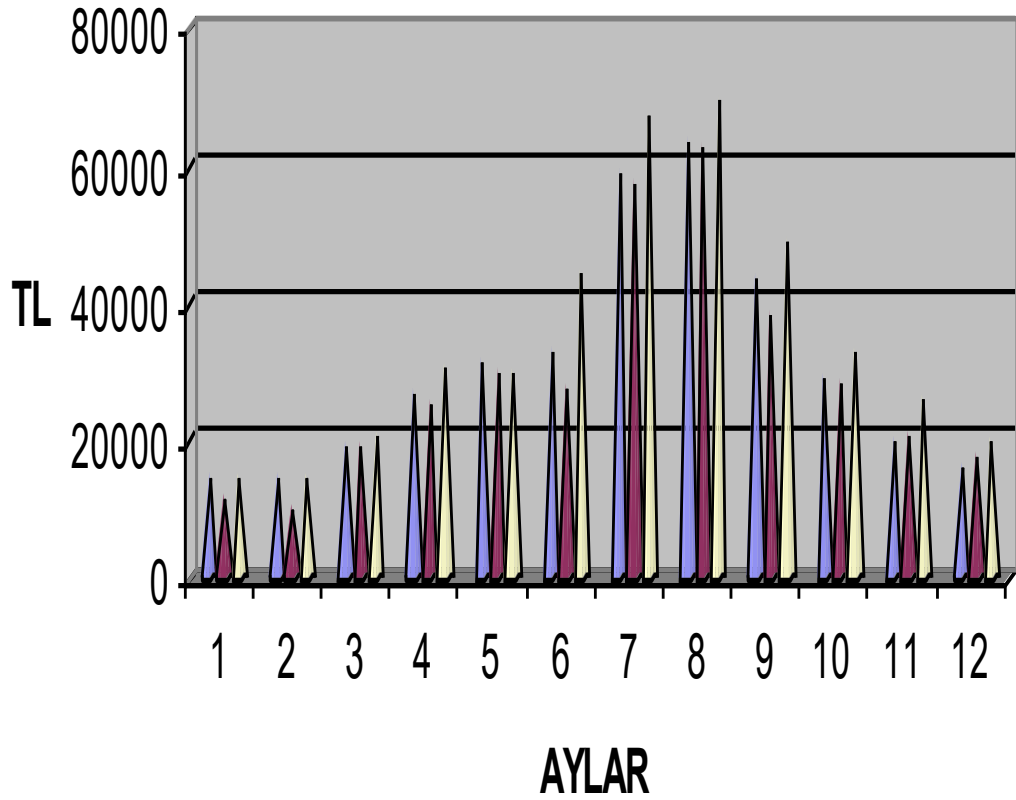
Oda No	Yatak Sayısı	Banyo	Gardrop	Şifonye r Komidin	Gece Lambası	Televizyon	Buzdolabı	Telefon	Oturma Donatımı	İnternet Hizmeti	Klima	Saç Kurutma Makinesi
201	2	√	√	√	-	√	√	-	-	√	√	√
202	3	√	√	√	-	√	√	-	√	√	√	√
203	4	√	√	√	-	√	√	-	√	√	√	√
301	2	√	√	√	-	√	√	-	√	√	√	√
302	2	√	√	√	-	√	√	-	-	√	√	√
303	2	√	√	√	-	√	√	-	√	√	√	√
304	3	√	√	√	-	√	√	-	-	√	√	√
305	2	√	√	√	-	√	√	-	-	√	√	√
306	1	√	√	√	-	√	√	-	-	√	√	√
307	3	√	√	√	-	√	√	-	√	√	√	√
308	3	√	√	√	-	√	√	-	-	√	√	√
309	2	√	√	√	-	√	√	-	-	√	√	√
Top.	29											

Konaklama Ünitesi Doluluk Oranı			
	2016 Yılı	2017 Yılı	2018 Yılı
Toplam Oda	11	11	12
Toplam Yatak	29	29	29
Doluluk Oranı [Toplam Konaklama Sayısı/Toplam Kapasite(GünlükKapasite365)]%	%53 5629	%60 6331	%58 6166

Lokal-Çay Bahçesi Gelirleri

AYLAR	2016	2017	2018
OCAK	14447,35	11587,64	15000,05
ŞUBAT	15045,96	10230,65	14808,58
MART	19444,19	19118,05	20896,63
NİSAN	27075,42	25820,23	30500,19
MAYIS	31612,76	29763,36	30322,3
HAZİRAN	33413,39	27438,83	44886,17
TEMMUZ	59226,84	57491,39	67363,17
AĞUSTOS	63503,92	62890,62	70147,54
EYLÜL	43601,78	38767,75	49361,62
EKİM	29599,62	28468,78	33225,96
KASIM	20003,66	20604,5	26537,4
ARALIK	16261,68	17687,99	19976,52
TOPLAM	373236,57	349869,79	423026,13

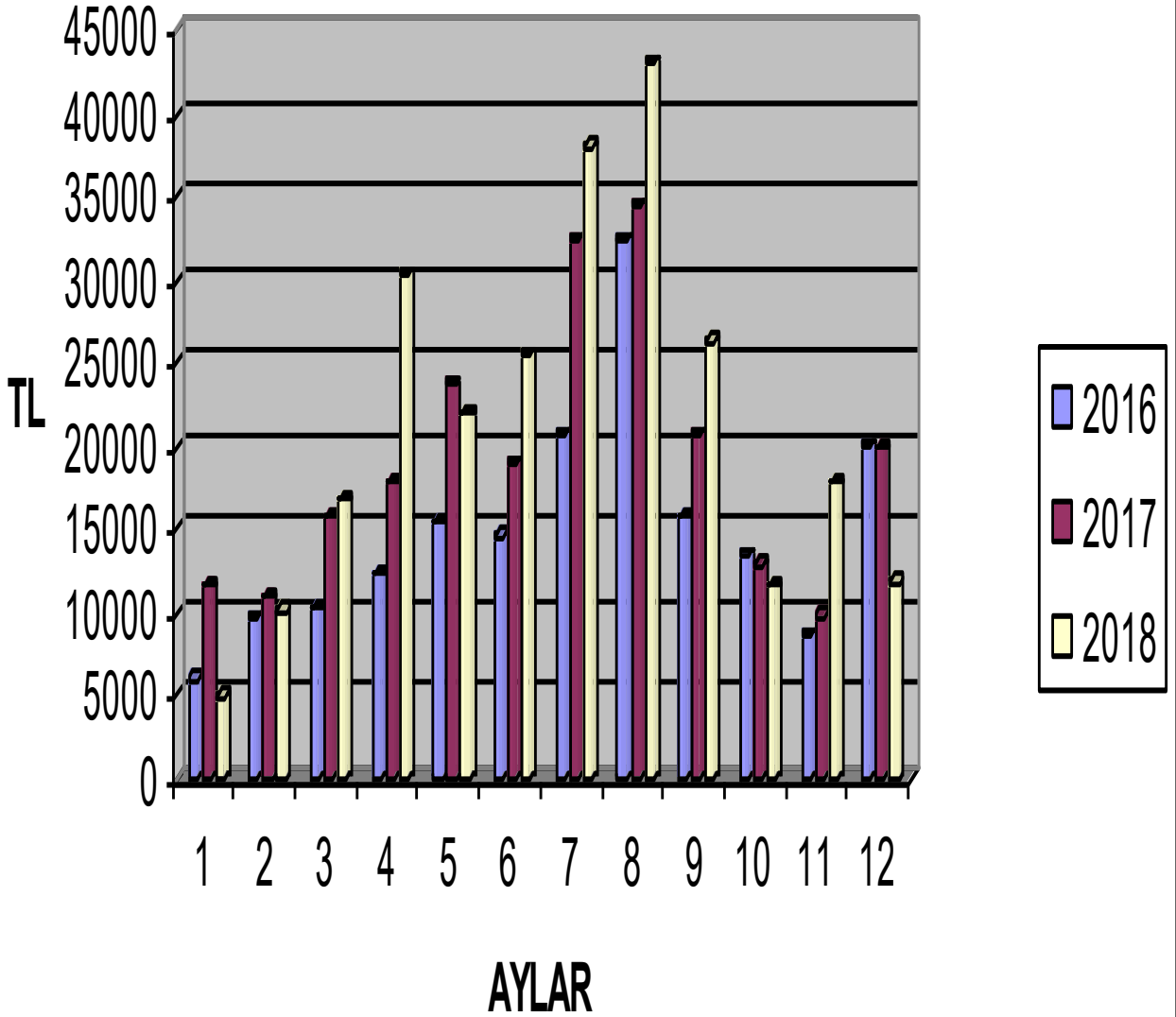
LOKAL GELİRİ



Konaklama Gelirleri

AYLAR	2016	2017	2018
OCAK	6005,85	11637	4982,84
ŞUBAT	9645,80	10893,6	10076,4
MART	10275,44	15757	16733,84
NİSAN	12305,54	17840,67	30342,65
MAYIS	15421,49	23814,88	21906,85
HAZİRAN	14550,57	18953,67	25461,72
TEMMUZ	20638,78	32364,26	38039,33
AĞUSTOS	32425,9	34451,43	43004,57
EYLÜL	15775,45	20620,31	26328,67
EKİM	13487,50	12902,73	11620,38
KASIM	8569,42	9762,99	17805,62
ARALIK	20016,02	19834,45	11879,75
TOPLAM	179487,21	228832,99	258182,62

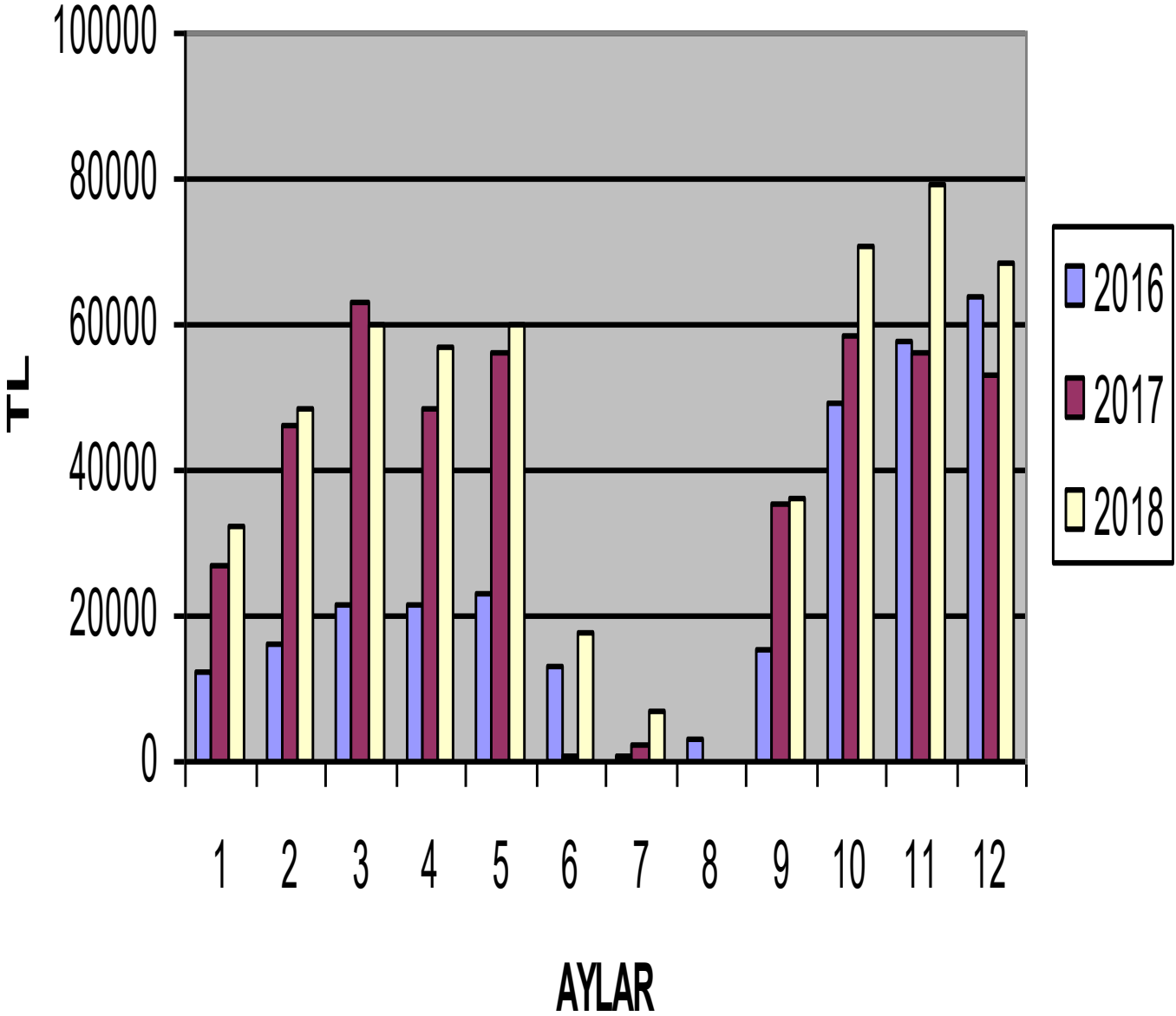
KONAKLAMA GELİRİ



RESTAURANT TOPLAM GELİR

AYLAR	2016	2017	2018
OCAK	12364,54	27264,55	32443,13
ŞUBAT	15973,90	46294,2	48526,29
MART	21724,18	63128,18	59832,49
NİSAN	21506,92	48464,09	56539,34
MAYIS	22912,11	56149,51	59886,44
HAZİRAN	13298,68	423,73	17949,05
TEMMUZ	995,77	2275,58	7021,88
AĞUSTOS	3079,17	0	16,21
EYLÜL	15554,15	35634,98	36002,68
EKİM	49099,64	58658,48	71018,83
KASIM	57667,60	56236,32	79417,62
ARALIK	63689,80	53145,49	68245,75
TOPLAM	297866,46	447675,11	536899,73

RESTORAN GELİRİ



Giderlerin Çeşidine Göre Dağılımı

Gider Çeşidi	2016 Yılı	%	2017 Yılı	%	2018 Yılı	%
Yiyecek-İçecek Malzeme Alım Giderleri	354219,02	45,7	306162,77	37,4	276553,44	26,10
Temizlik Malzemesi Alım Giderleri	17750,12	2,2	9644,70	1,2	14545,92	1,37
Isınma Giderleri	18826,99	2,4	17212,93	2,2	23007,74	2,2
Demirbaş Alım Giderleri	57223,43	7,3	45695,98	5,5	66993,35	6,3
Hizmet Alım Giderleri	0,00		72720,69	8,8	122757,57	11,6
Personel Giderleri	290240,41	37,3	330165,10	40,4	517816,30	48,8
Diğer Giderler(Elektrik,Su vb.)	39958,23	5,1	36516,36	4,5	37794,64	3,6
Toplam Gider	778218,20	100	818118,53	100	1059468,96	100

YAZLIK BAHE



Yaklařık 200 Kiřilik kapasite ile yazları hizmet vermekteyiz.

GÖZLEME EVİ



Her türden gözleme, keşkek ve çiğbörek yapılmaktadır.

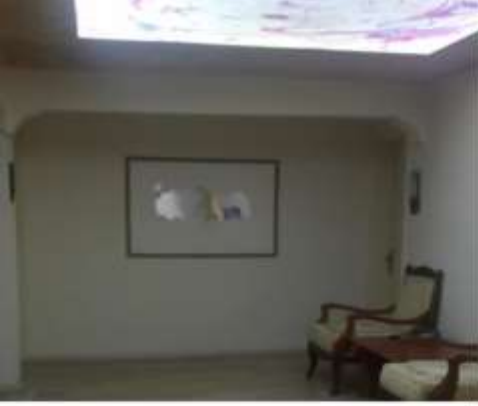
LOKAL



TOPLANTI SALONU



KONAKLAMA



RESTORAN



Kurumumuz Restoranın da toplu yemek ,
düğün organizasyonları yapılmaktadır.
Öğlen Tabldotu ile hizmet verilmektedir.

KURUMDA YAPILAN ÇALIŞMALAR

Öğretmenevi yönetimi olarak en önemli prensibimiz kurumumuzun saygınlığını arttırmaktır. Bu çerçevede geçmişte görev yapan idarecilerimizin kurumumuza yaptıkları hizmetlerine yenilerini eklemek suretiyle çalışmalarımız devam etmektedir.

Her şeyden önce öğretmen evinin adına yakışır şekilde güvenilir, çalışma disiplininin hâkim olduğu temiz, tertipli, düzenli bir hale gelmesi önemlidir. Hizmette kalite standardının günün şartlarına göre hızlı bir şekilde artması sürekli değişimi ve yeniliği zorunlu kılmaktadır. Aynı zamanda kurumdaki istihdamı sürdürmek yasal vergi yükümlülüklerini yerine getirmek ve önceden gelen birikmiş yüklü borç ödemelerini gerçekleştirmek gerekiyordu. Bunun için kurumumuzun sahip olduğu şartların ve ihtiyaçların analizleri çok iyi değerlendirilmiş, finansal imkânlar çok etkin ve verimli kullanılmaya çalışılmıştır. Kurumumuzun tüm çalışanlarının birlikte düşünmek ve birlikte hareket etmeleri için bir takım ruhu oluşturulmaya çalışılmıştır. Tüm öğretmenevi çalışanlarının özverili çalışmalarının sonuçları zaman içinde müşteri memnuniyeti, verimlilik ve rantabilite olarak geriye dönmeye başlamıştır.

Kurum maliyetleri, hizmet kalitesi dikkate alınarak azaltılmıştır. Kurulan dijital iç kontrol sistemi sayesinde işletme içi ve dışı kaçaklar kontrol altına alınmıştır. İç kontrol sistemi sayesinde alınan raporlara dayanarak etkin yönetim gerçekleştirilebilmiştir. Konaklama bölümünde odabaşına gelir ve doluluk oranı, yiyecek içecek bölümünde kuver başına gelir artırılmıştır. Hizmette kalitenin artmasına bağlı olarak finansal girdilerin yükselmesiyle birlikte tüm borçlar ödenmiştir. İşletmenin cari oranı sektörel oranlar düzeyine getirilmiştir. Kurumun alacakları tahsil edilmiş, peşin satışa dönülmüş ve nakit oran cari orana yaklaştırılmıştır. Kurumsallaşma süreci hızlanmış ve Milli Eğitim Bakanlığı Öğretmenevi ve Akşam Sanat Okulları yönetmeliği doğrultusunda kurumun işleyişinde olması gererken dengeler sağlanmıştır.

Öğretmenevi bahçesi ve binasının tüm üniteleri ile birlikte fiziki ve donanım bakımlarından insanların kendilerini daha mutlu hissedecekleri bir ortama kavuşturulması yolunda çalışmalarımız devam etmektedir.